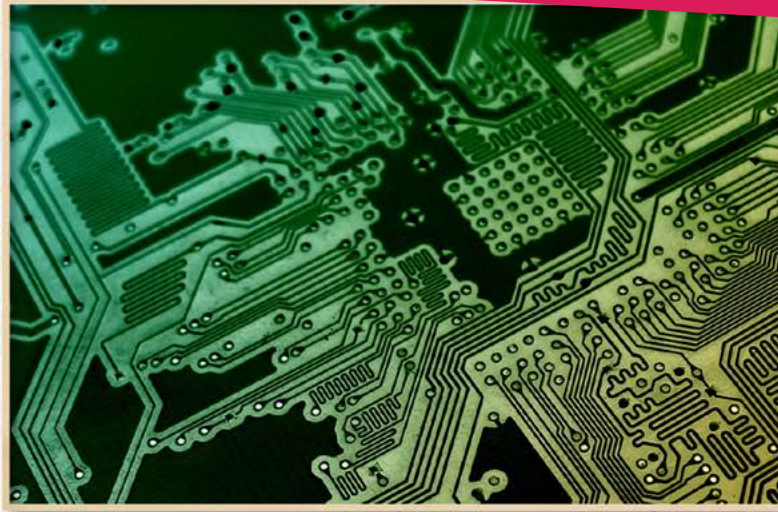


Curso de **Soporte Técnico** en **Mac**

eduMac
DIGITAL ARTS SCHOOL



www.edumac.com.mx



AUTHORIZED
Training Center

Canon



TEMARIO

Soporte Técnico en Mac | 60 h

INTRODUCCIÓN

Los equipos Macintosh de Apple están siempre a la vanguardia y la estructura de sus diseños y componentes son de gran calidad y sobre todo están pensados para proteger el ambiente. Conocerlos y repararlos es una de las prioridades en este curso.

OBJETIVO

Hacer que las grandes ventajas que ofrece cualquier dispositivo Mac: sencillez en el uso gracias a la configuración de origen que ofrece el sistema, seguridad y protección para la información de forma nativa y rapidez de desempeño. Sean enfocadas a la productividad.

1. COMPONENTES DE UNA MAC

- ◆ Seguridad
- ◆ Respaldo de información
- ◆ Instalación de Windows

2. ARREGLO DE PARTICIONES

- ◆ Instalación y actualización de la partición del sistema operativo, uso de las herramientas de recovery para su mejor instalación

3. RESPALDO DE PARTICIONES

- ◆ Respaldo de información y migración de información a otro equipo

4. CLONACIÓN DE PARTICIONES

- ◆ Se logra clonar equipo con la capacidad de guardar documentos, preferencias y aplicaciones sin necesidad de ocupar un disco duro o un Time-machine

5. IMÁGENES DE DISCO

- ◆ Creación de una imagen de disco, tanto del disco completo o de algunas carpetas, también el uso de protección con contraseña

6. GRABACIÓN DE DISCOS.

- ◆ Creación y ubicación correcta de carpetas para la grabación de archivos

7. DISCOS EXTERNOS DE SERVICIO

- ◆ Uso y creación de un disco o carpeta compartida, dirigida a usuarios con cuentas de uso privado

8. UTILERIA DE TERCEROS PARA SERVICIO

- ◆ Opciones en el medio

9. ACCESO REMOTO

- ◆ Creación de una cuenta con este servicio, con la finalidad de dar soporte

10. SITIOS DE INTERNET UTILITARIOS

- ◆ Detección de IP's publicas y puertos

11. DESMONTADO

- ◆ Identificación del equipo y puntos de unión, así como el desarmado de piezas sobre un equipo iMac o una Macbook Pro

12. LIMPIEZA DE PIEZAS

- ◆ Limpieza interna de unidad de discos, ventiladores, chequeo de conexiones y limpieza de motherboard

13. CAMBIO DEL DISCO DURO

- ◆ Revisión general del disco duro, limpieza de sectores y remplazo del mismo

14. RESPALDO DE INFORMACIÓN CON ICLOUD

- ◆ Configuración con el servidor, login y transferencia de datos

15. APPLE TIME CAPSULE

- ◆ Uso del dispositivo, creación de disco virtual, ampliación de red y creación de ella en uso y preferencias

16. APPLE TV

- ◆ Conexión, uso del servicio y configuración